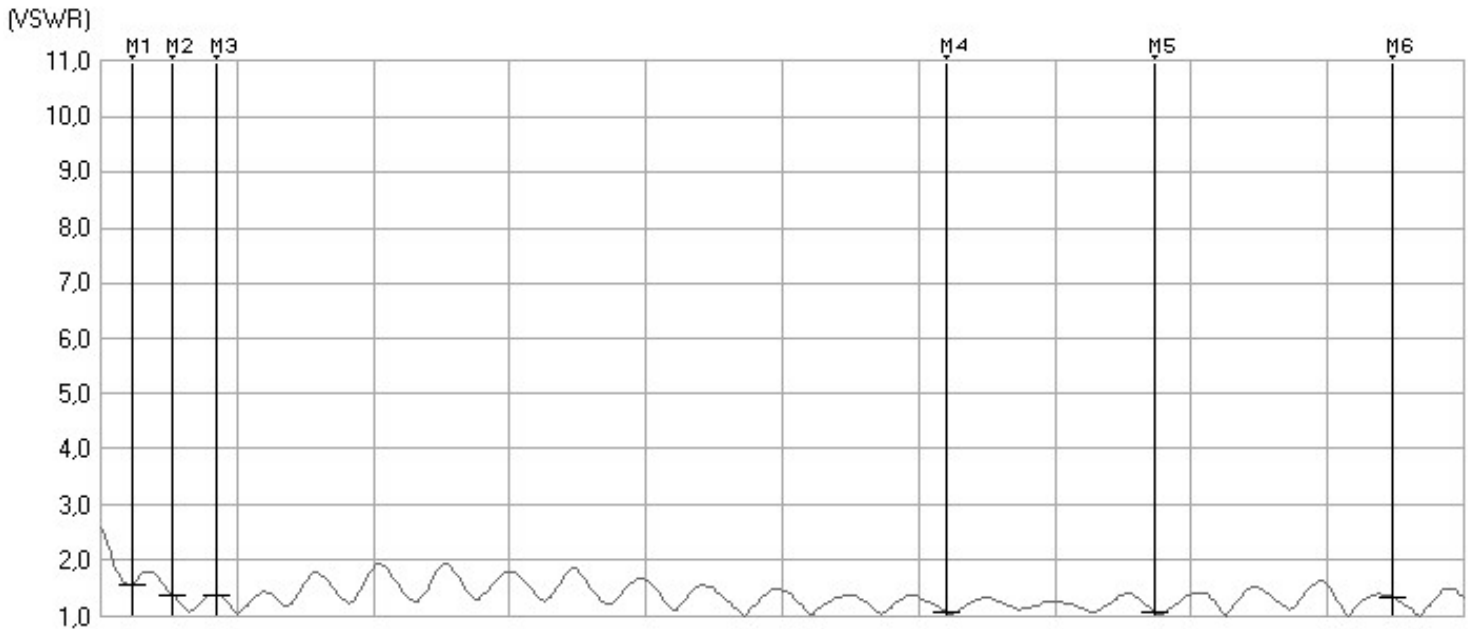


## Messergebnisse

### Breitband-Antenne-791-2100.set



#### Marker

M1	820,4525 MHz	1,5771	M2	859,7225 MHz	1,3825
M3	902,265 MHz	1,3897	M4	1,60258 GHz	1,0674
M5	1,8022025 GHz	1,0945	M6	2,0312775 GHz	1,3377

#### Messeinstellungen

Modus:	Antenna & Cable Test	Kabelmodell:	<none>
Start:	791 MHz	Stopp:	2,1 GHz
RBW:	10 kHz	Kalibrierung:	Cal
MG-Leistung:	-10 dBm	Dämpfung:	0 dB
Punkte:	401	Unterdrückung:	On
Int DC Bias:	Off		

#### Messkurveneinstellungen

Modus:	Reflection	Format:	VSWR
Referenz:	0,0 dB	Bereich:	11